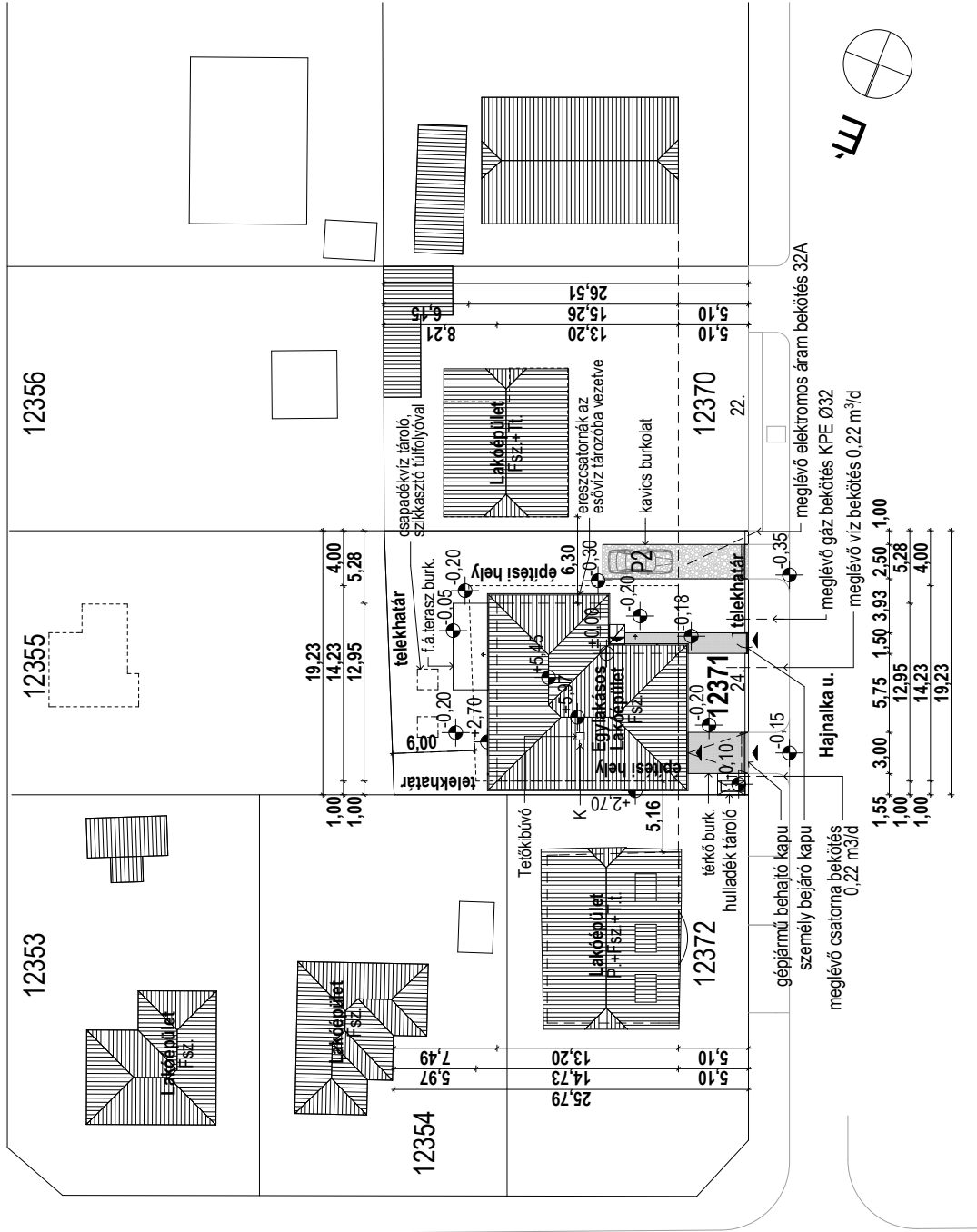


Harangvirág u.



szaszeg n

Fsz-i padlóvonal:
±0,00m = 140,15 Bfm
Csatlakozó utcaszint:
-0,15m = 140,00 mBf.

A telek adatai:

Hrsz.:
A telek területe:
Az építési övezeti besorolása:
Építési mód:

Beépítettség:
Szinterület:
Zöldfelület:
Legnagyobb homlokzatmagasság átlaga:

megengedett:

12371
503 m²;
Lke-2 Kertvárosias lakóterület
oldalhatáron álló

tervezett:

oldalhatáron álló

30,00 % (150,90 m²);
0,45 (226,35 m²);
50,00 % (251,50 m²);
4,5 m

29,85 % (150,13 m²);
0,26 (132,85 m²);
52,20 % (262,58 m²);
3,43 m

Építető: **TENON-BAU Kft.**
2030 ERD, Csurgói utca 12.
képviselésében eljár:
Zolcsákné Szabó Erika

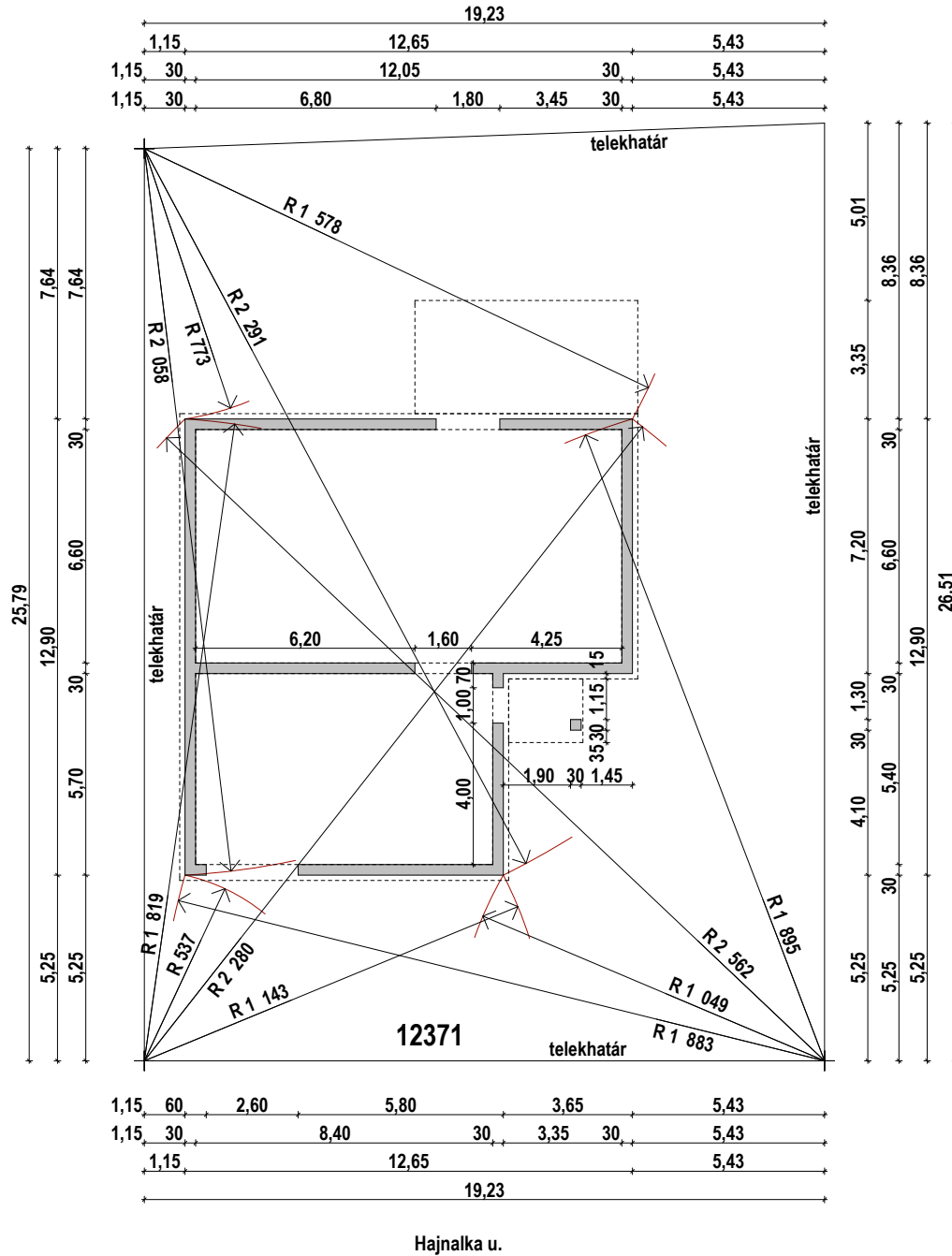
Tervező: **Hazenaer Mercedesz**
E 13-1209
2030 Erd, Fülémüle u. 26.
06 30/428 - 6917

Építés helyszíne:
Hajnalka u. 24.
12371
HRSZ:

Helyszínrajz
Lépték : M 1:500

E 01m

**ÚJ ÉPÍTÉSŰ LAKÓÉPÜLET
EGYSZERŰ BEJELENTÉSI
KIVITELEZÉSI DOKUMENTÁCIÓ** 2018. augusztus 29.



E 02m

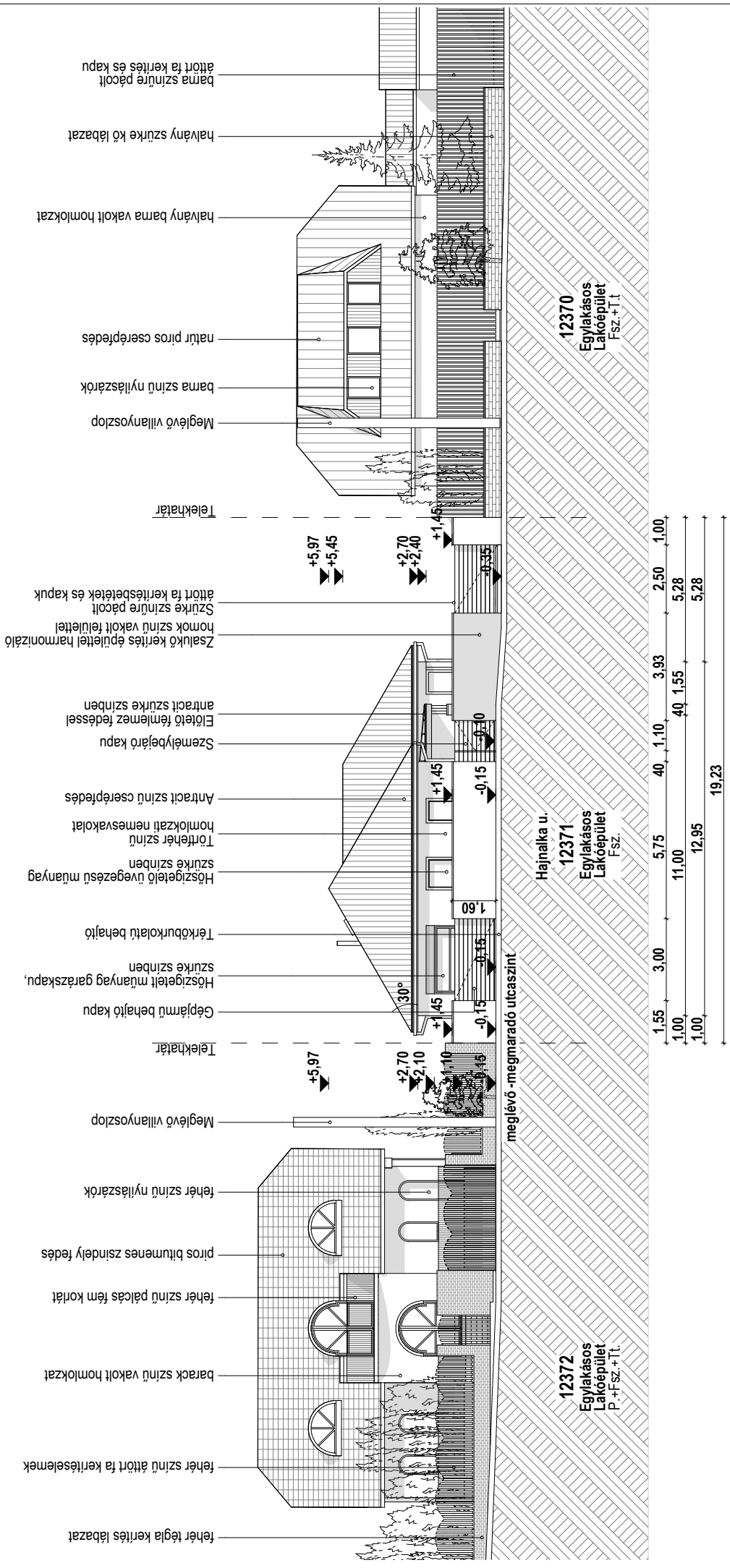
Kitűzési helyszínrajz
Lépték : M 1:200

Építés helyszíne: 2030 Érd, Hajnalka u. 24.
HRSZ: 12371

Tervező : Hazenauer Mercedesz
E 13-1209
2030 Érd, Fülemlé u. 26.
06 30/ 428 - 6917

Építő: TENON-BAU Kft.
2030 ÉRD, Csurgói utca 12.
képviselésben eljár:
Zolcsákné Szabó Erika

**ÚJ ÉPÍTÉSŰ LAKÓÉPÜLET
EGYSZERŰ BEJELENTÉSI
KIVITELEZÉSI DOKUMENTÁCIÓ** 2018. augusztus 29.



<p>ÚJ ÉPÍTÉSŰ LAKÓÉPÜLET EGYSZERŰ BEJELENTÉSI KIVITELEZÉSI DOKUMENTÁCIÓ 2018. augusztus 29.</p>	<p>Építteő: TENON-BAU Kft. 2030 ERD, Csurgói utca 12. képviselében eljár: Zolcsákné Szabó Erika</p>	<p>Tervező : Hazenaer Mercedesz E 13-1209 2030 Erd, Fülémüle u. 26. 06 30/428 - 6917</p>	<p>Építés helyszíne: 2030 Erd, Hajnalka u. 24. HRSZ: 12371</p>	<p>Utcaképp Lépték : M 1:200</p> <p>E 03m</p>
--	---	--	---	--

R1 / R1*

- 1,0 cm gresslap burkolat / parketta
0,5 cm ragasztó / alátét rtg.
7 cm vasalt aljzatbeton
1 rtg. polietilén fólia technológiai szigetelés
12,0 cm EPS 100 termékosztályba tartozó expandált polisztirolhab hőszigetelés pl.: Austrotherm AT-N100 / garázsban: EPS 150 termékosztályba tartozó expandált polisztirolhab hőszigetelés pl.: Austrotherm AT-N150
2 rtg. 4 mm vastagságú bitumenes vízszigetelő lemez SBS-modifikált bitumennel, üvegszövet hordozón, felső felületén finomhomok hintéssel, alsó felületen poliolefin fólia kasírozással alépitményi szigetelésekhez, teljes felületén lángolvasztással ragasztva pl.: Icopal-Villas E-G 4 F/K Extra
1 rtg. hideg bitumenmáz kellősítés pl.: Icopal-Villas Siplast Primer kellősítés
15,0 cm vasalt aljzatbeton
5,0 cm szerelőbeton
15,0 cm tömörített zúzottkő ágyazat
tömörített altalaj

R3

- 8,0 cm sajtolt beton térkő burkolat
- gépkocsi forgalomra méretezve
3,0 cm homokágyazat
15,0 cm tömörített zúzott kő vagy murva ágyazat
tömörített altalaj oldalirányú 4-5% lejtéssel

R6

- 1 rtg. vékony színező vakolat
1 rtg. alapvakolat háló erősítéssel
15 cm EPS 80 termékosztályba tartozó expandált polisztirol keményhab homlokzati hőszigetelés, pl. Austrotherm Grafit (dryvit rendszerben)
30 cm korszerű vázkerámia falazat pl.: Porotherm 30N+F
1,5 cm vakolat
2-2 rtg. glettelés+festés

R2

- 1,5 cm fagyálló gresslap burkolat 1 % lejtésben - flexibilis fugázó anyaggal fugázva, flexibilis kültéri ragasztó pl. Mapei (pontos termék a burkolat függvényében)
1 rtg. kétkomponensű, rugalmas cementkötésű vízszigetelő habarcs pl. Mapelastic, hajlatoknál hajlaterősítéssel pl. Mapeband PE120
15-17,5 cm vasalt lejtéstadó aljzatbeton - betonacél háló erősítéssel legfeljebb 4x4 m-es táblákban dilatálva 1 % lejtésben
2 rtg. 4 mm vastagságú bitumenes vízszigetelő lemez SBS-modifikált bitumennel, üvegszövet hordozón, felső felületén finomhomok hintéssel, alsó felületen poliolefin fólia kasírozással alépitményi szigetelésekhez, teljes felületén lángolvasztással ragasztva pl.: Icopal-Villas E-G 4 F/K Extra
1 rtg. hideg bitumenmáz kellősítés pl.: Icopal-Villas Siplast Primer kellősítés
15,0 cm vasalt aljzatbeton
5,0 cm szerelőbeton
15,0 cm tömörített zúzottkő ágyazat
tömörített altalaj

R4

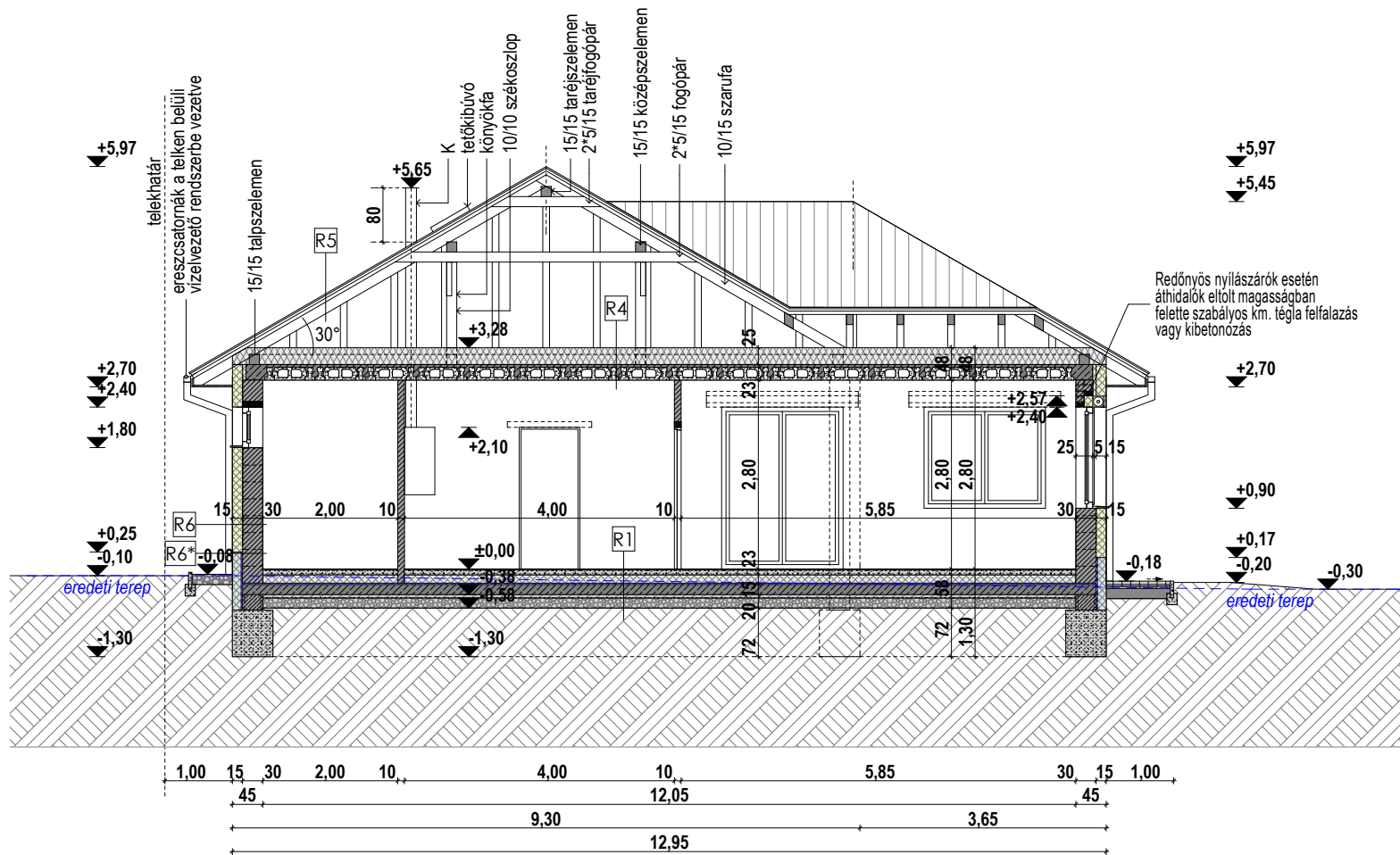
- 1 rtg. páraáteresztő fólia
25 cm műgyanta kötésű, víztaszító kőzetgyapot hőszigetelés pl.: Rockwool Multirock
1 rtg. lég-és párazáró fólia
4 cm vasalt felbeton
19,0 cm Előre gyártott "E" Gerendás béléstestek földem, tartószerkezeti tervek alapján
1,0 cm vakolat
2-2 rtg. glettelés és festés

R6*

- 1 rtg. lábazatvakolat
12,0 cm nagy szilárdságú, alacsony vízfelvételű, speciális formahabosított expandált polisztirol lábazati hőszigetelés pl.: Austrotherm Expert Fix , vagy XPS
1 rtg. 4 mm vastagságú bitumenes vízszigetelő lemez SBS-modifikált bitumennel, üvegszövet hordozón, felső felületén finomhomok hintéssel, alsó felületen poliolefin fólia kasírozással alépitményi szigetelésekhez teljes felületén lángolvasztással ragasztva pl.: Icopal-Villas E-G 4 F/K Extra
1 rtg. hideg bitumenmáz kellősítés pl.: Icopal-Villas Siplast Primer
30 cm korszerű vázkerámia falazat pl.: Porotherm 30N+F
1,5 cm vakolat
2-2 rtg. glettelés+festés

R5

- kerámia cserépfedés
3,0 cm 3,0/5cm cserépléc
5,0 cm átszellőztetett légrés,ellenléc között
1 rtg. légzáró-páraáteresztő tetőfólia -cserép típus függvényében
15,0 cm 10/15 cm méretű impregnált, láng és gombamentesített fa szarufa



JELMAGYARÁZAT:

- vázkerámia falazat
- beton szerkezet
- vasbeton szerkezet
- zsalukő
- polisztirol homlokzati hőszig.
- polisztirol hőszigetelés
- kőzetgyapot hőszigetelés
- lábazati hőszigetelés
- fa szerkezet

**ÚJ ÉPÍTÉSŰ LAKÓÉPÜLET
EGYSZERŰ BEJELENTÉSI
KIVITELEZÉSI DOKUMENTÁCIÓ** 2018. augusztus 29.

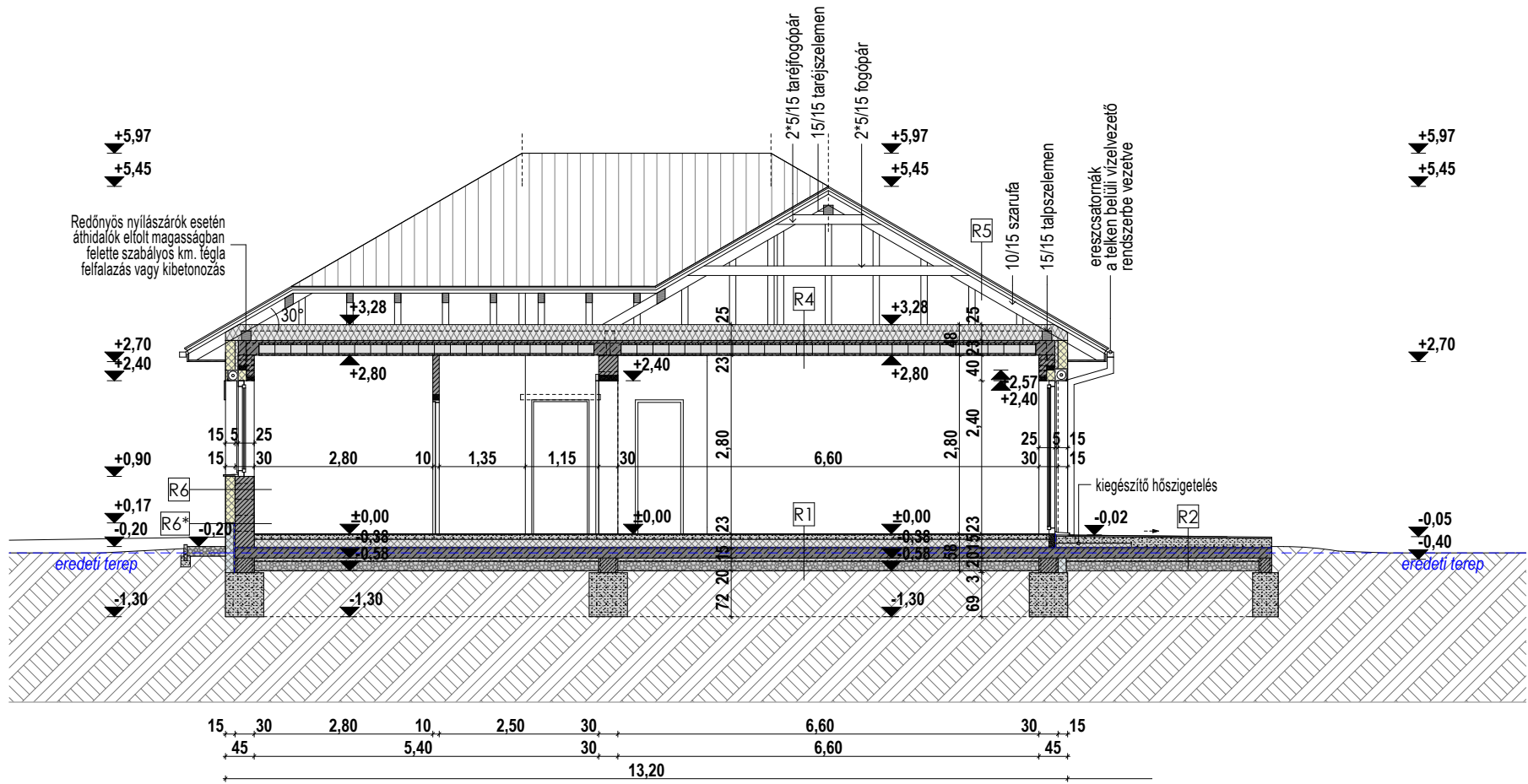
Építető: **TENON-BAU Kft.**
2030 ÉRD, Csurgói utca 12.
képviselésében eljár:
Zolcsákné Szabó Erika

Tervező: **Hazenauer Mercedesz**
É 13-1209
2030 Érd, Fülemüle u. 26.
06 30/ 428 - 6917

Építés helyszíne: 2030 Érd,
Hajnalka u. 24.
HRSZ: 12371

A-A Metszet
Lépték : M 1:100

E 21m



- JELMAGYARÁZAT:**
- vázkerámia falazat
 - beton szerkezet
 - vasbeton szerkezet
 - zsalukő
 - polisztirol homlokzati hőszig.
 - polisztirol hőszigetelés
 - kőzetgyapot hőszigetelés
 - lábazati hőszigetelés
 - fa szerkezet

**ÚJ ÉPÍTÉSŰ LAKÓÉPÜLET
EGYSZERŰ BEJELENTÉSI
KIVITELEZÉSI DOKUMENTÁCIÓ** 2018. augusztus 29.

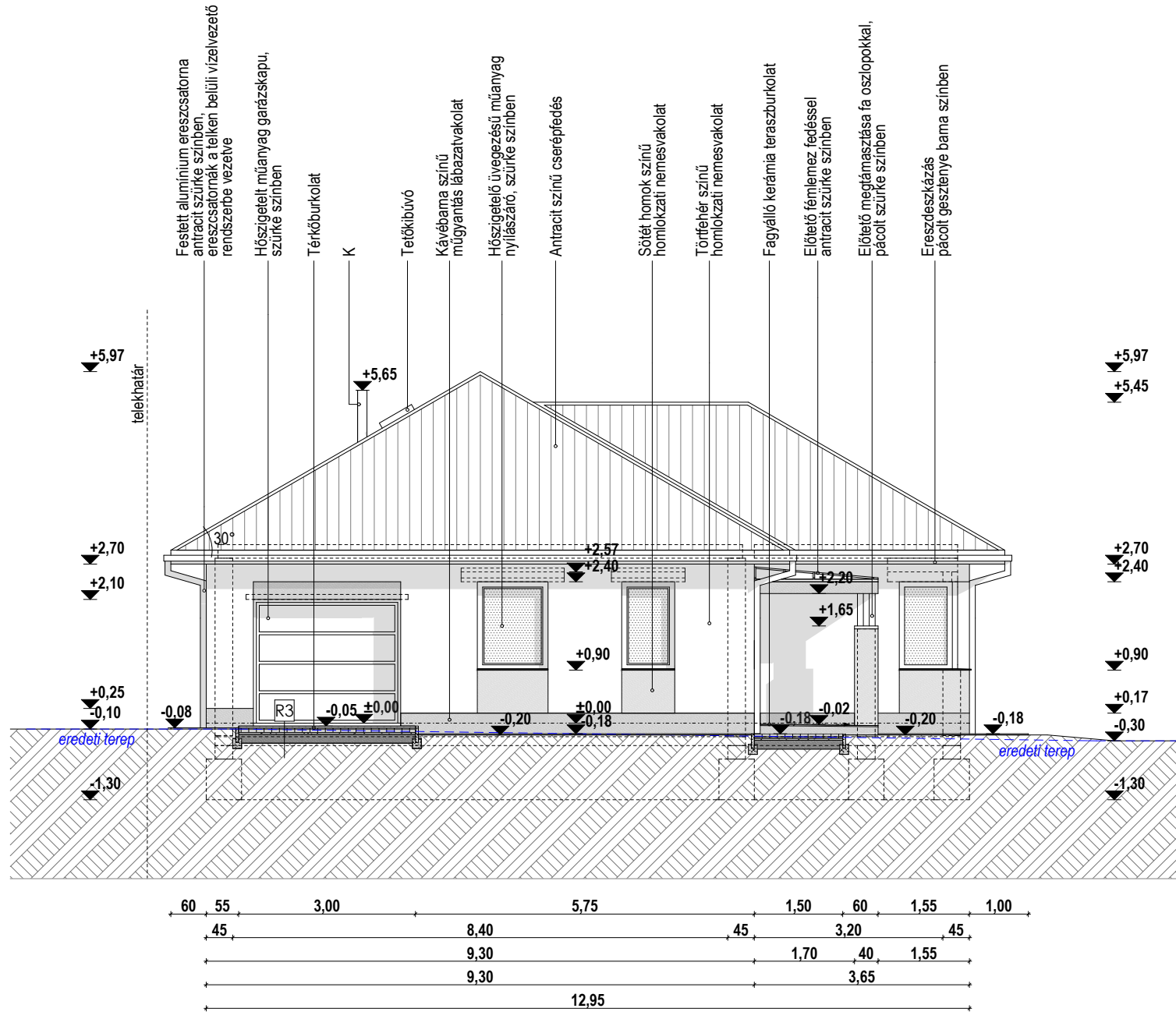
Építető: **TENON-BAU Kft.**
2030 ÉRD, Csurgói utca 12.
képviselésében eljár:
Zolcsákné Szabó Erika

Tervező: **Hazenauer Mercedesz**
É 13-1209
2030 Érd, Fülemlé u. 26.
06 30/ 428 - 6917

Építés helyszíne: 2030 Érd,
Hajnalka u. 24.
HRSZ: 12371

B-B Metszet
Lépték : M 1:100

E 22m



**ÚJ ÉPÍTÉSŰ LAKÓÉPÜLET
EGYSZERŰ BEJELENTÉSI
KIVITELEZÉSI DOKUMENTÁCIÓ** 2018. augusztus 29.

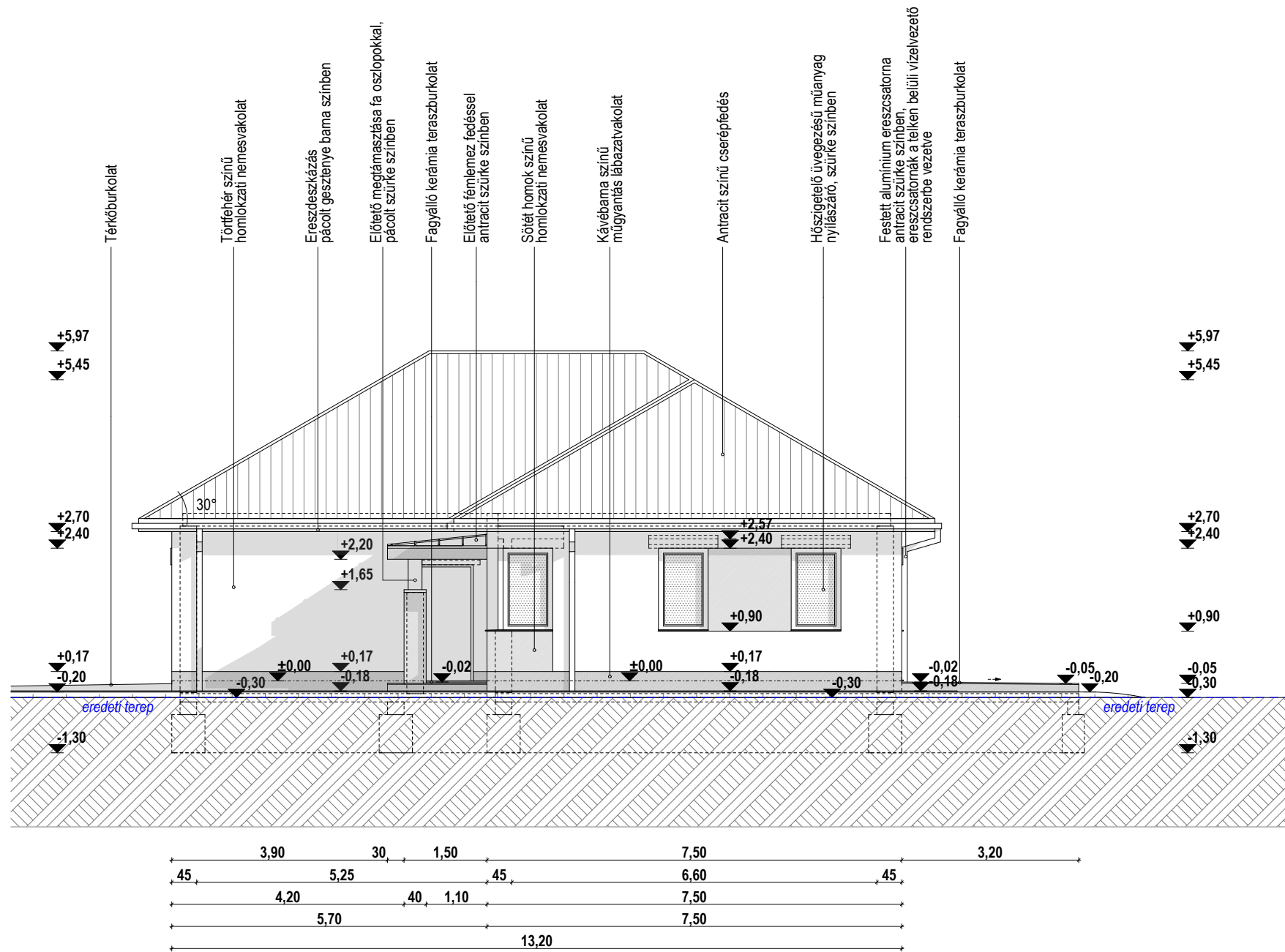
Építető: **TENON-BAU Kft.**
2030 ÉRD, Csurgói utca 12.
képviselőjében eljár:
Zolcsákné Szabó Erika

Tervező: **Hazenauer Mercedesz**
É 13-1209
2030 Érd, Fülemlé u. 26.
06 30/ 428 - 6917

Építés helyszíne: 2030 Érd,
Hajnalka u. 24.
HRSZ: 12371

Ny-i Homlokzat
Lépték : M 1:100

E 30m



**ÚJ ÉPÍTÉSŰ LAKÓÉPÜLET
EGYSZERŰ BEJELENTÉSI
KIVITELEZÉSI DOKUMENTÁCIÓ** 2018. augusztus 29.

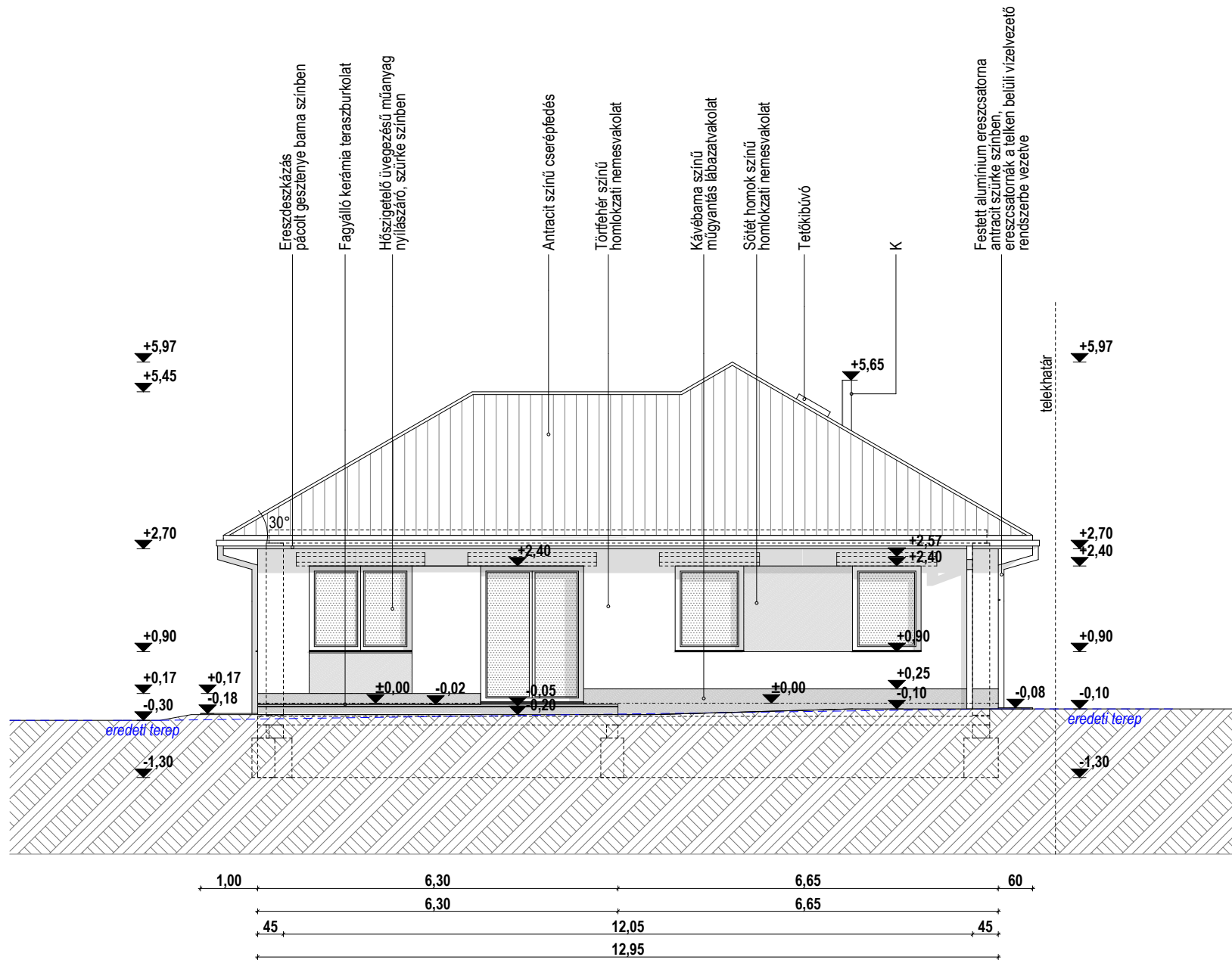
Építető: **TENON-BAU Kft.**
2030 ÉRD, Csurgói utca 12.
képviselésében eljár:
Zolcsákné Szabó Erika

Tervező: **Hazenauer Mercedesz**
É 13-1209
2030 Érd, Fülemlé u. 24.
06 30/ 428 - 6917

Építés: 2030 Érd,
helyszíne: Hajnalka u. 24.
HRSZ: 12371

D-i Homlokzat
Lépték : M 1:100

E 31m



**ÚJ ÉPÍTÉSŰ LAKÓÉPÜLET
EGYSZERŰ BEJELENTÉSI
KIVITELEZÉSI DOKUMENTÁCIÓ** 2018. augusztus 29.

Építető: **TENON-BAU Kft.**
2030 ÉRD, Csurgói utca 12.
képviselésében eljár:
Zolcsákné Szabó Erika

Tervező: **Hazenauer Mercedesz**
É 13-1209
2030 Érd, Fülemlüle u. 26.
06 30/ 428 - 6917

Építés: 2030 Érd,
helyszíne: Hajnalka u. 24.
HRSZ: 12371

K-i Homlokzat
Lépték : M 1:100

E 32m

